

dne **7. 12. 2023** od **7:30** do **15:30** hodin

Plánovaná odstávka zahrnuje tyto lokality:**Javornice (okres Rychnov nad Kněžnou)**

č. p. 13, 35, 119, 121, 125, 126, 129, 130, 132, 133, 134, 135, 137, 138, 141, 144-155, 157, 158, 159, 161, 164-171, 173-184, 186, 187, 209, 211, 216, 218-222, 224, 225, 237, 238, 247, 295, 303, 304, 308, 333, 338, 356, 358, 426

č. ev. 1, 2, 3, 12, 23, 29

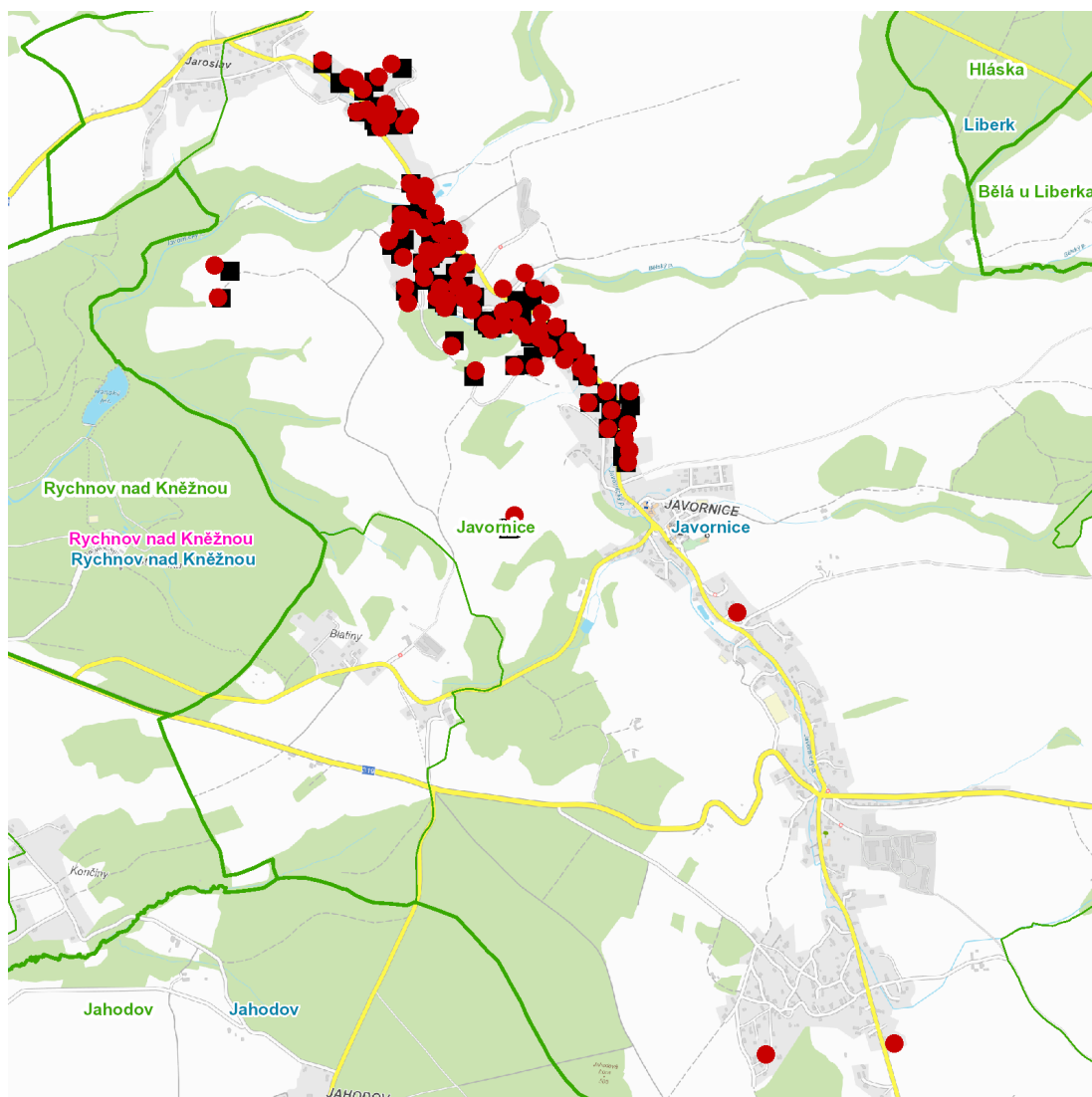
kat. území **Javornice** (kód **657816**): parcelní č. 28/2, 530/2, 543, 610/1, 678/1, 5458, 7029/2

UPOZORNĚNÍ

Dotčené zařízení distribuční soustavy je nutné i v době odstávky považovat za zařízení pod napětím, a proto vás žádáme o dodržení všech zásad bezpečnosti a provedení opatření potřebných k zamezení případných škod na zdraví a majetku. | Provozovatelé výroben elektřiny jsou povinni zajistit přerušeni dodávky elektřiny z výroby do vypnutého úseku distribuční soustavy.

NEJDE VÁM ELEKTŘINA...

TIP: Registrujte se zdarma na www.cezdistribuce.cz/sluzba a informace o odstávkách elektřiny budete dostávat e-mailem nebo SMS. U poruch zasíláme SMS s předpokládanou dobou obnovení dodávek. | Aktuální stav dodávek elektřiny na konkrétní adrese zjistíte snadno, rychle a bez registrace na portále **Bez Štávy** (www.bezstavy.cz).

dne 7. 12. 2023 od 7:30 do 15:30 hodin**Orientační mapový podklad odstávkou dotčených lokalit****VYSVĚTLIVKY**

- – adresy dotčené odstávkou elektřiny
- – místa připojení k elektrické síti dotčená odstávkou

INFORMACE ZASLÁNA

IDDS: r3ma9gi (OBEC JAVORNICE)